

東京駅 八重洲北口からのルート



JR各線「東京駅 八重洲北口」徒歩4分
(八重洲地下街16番出口 徒歩2分)

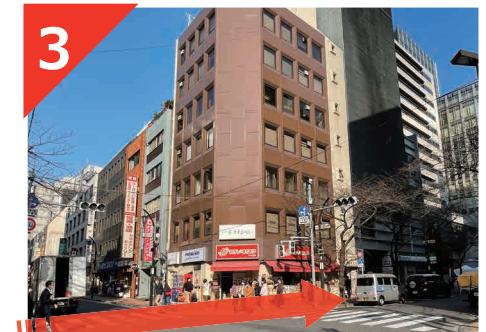
東京メトロ 銀座線・東西線、都営地下鉄
「日本橋駅 (B3出口)」徒歩1分

〒103-0027

東京都中央区日本橋 2-3-4 日本橋プラザビル 9F



1 JR「東京駅」八重洲北口の改札を出て直進します。さらに、1F大丸の入口の右側にある通路を進み、写真の赤矢印の方向へ左折します。左前方には、大きな横断歩道が見えます。



3 さくら通りを直進していると、交差点があります。交差点を渡りさらに直進して下さい。「おかしのみちおか」や、「ファミリーマート」があります。



2 大きな横断歩道を渡ります。その後、赤矢印先のさくら通りを直進します。(2023年4月現在、さくら通り通行中の右区画では開発工事が行われています)



4 3の直進後、すぐ左手のビルがビジョンセンター東京八重洲となります。赤矢印先からご入館ください。